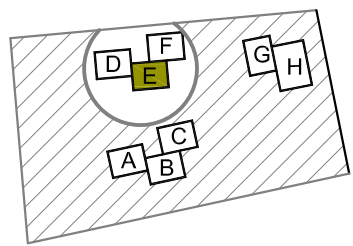


DOMY ŽIHL'AVA – Žihľavová ul. , Bratislava

BYT E - 85,51m²+ terasa 16,19m²

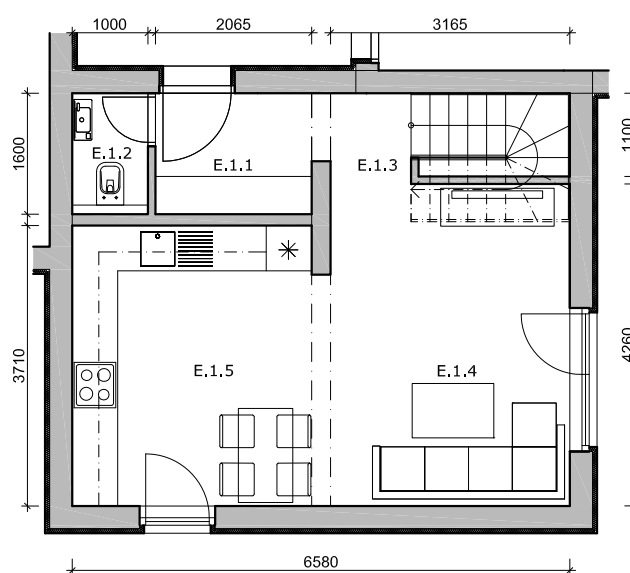
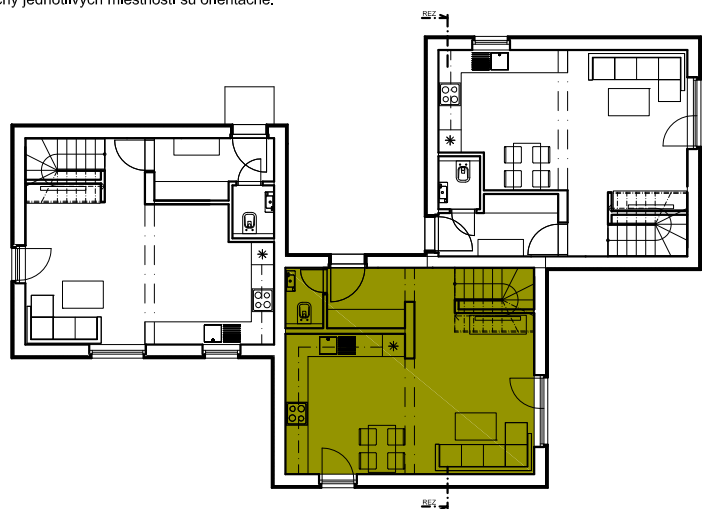
M 1:100



1.NP



Umiestnenie nábytku a prístrojové vybavenie je iba grafické znázornenie možného zariadenia bytu a nie je súčasťou dodávky. Kóty a plochy jednotlivých miestností sú orientačné.



1. NADZEMNÉ PODLAŽIE

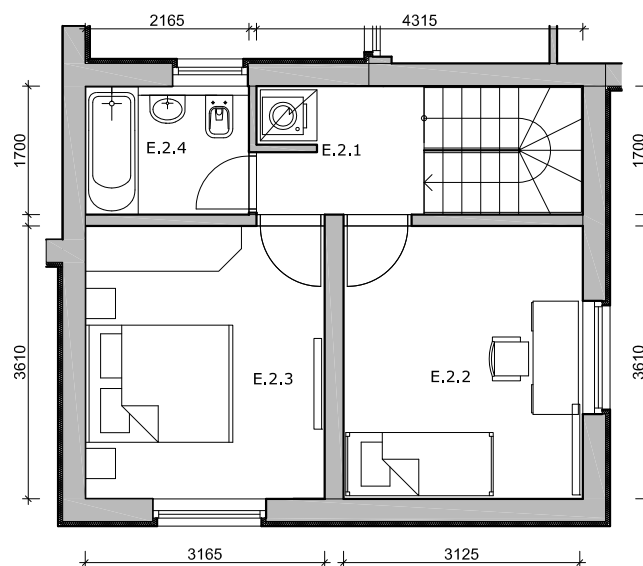
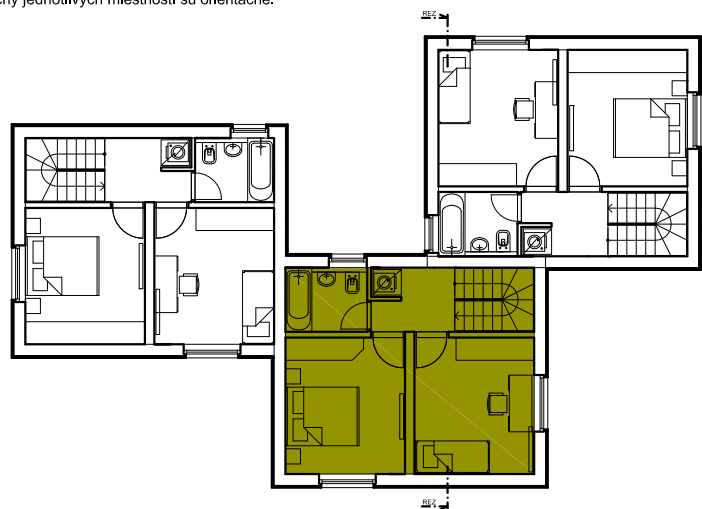
E.1.1	ZÁDVERIE	3,30
E.1.2	WC	1,60
E.1.3	CHODBA + SCHODY	3,56
E.1.4	OBÝVAJACIA IZBA	14,24
E.1.5	KUCHYŇA	11,74

PLOCHA BYTU 1.NP: E - 34,44m²

2.NP



Umiestnenie nábytku a prístrojové vybavenie je iba grafické znázornenie možného zariadenia bytu a nie je súčasťou dodávky. Kóty a plochy jednotlivých miestností sú orientačné.



2. NADZEMNÉ PODLAŽIE

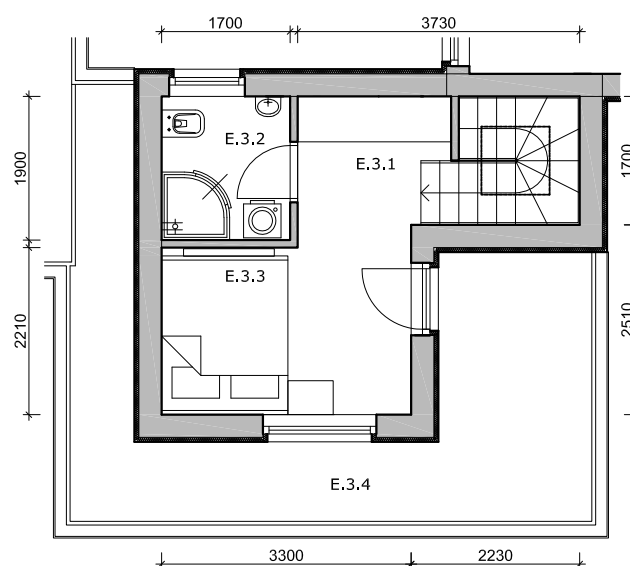
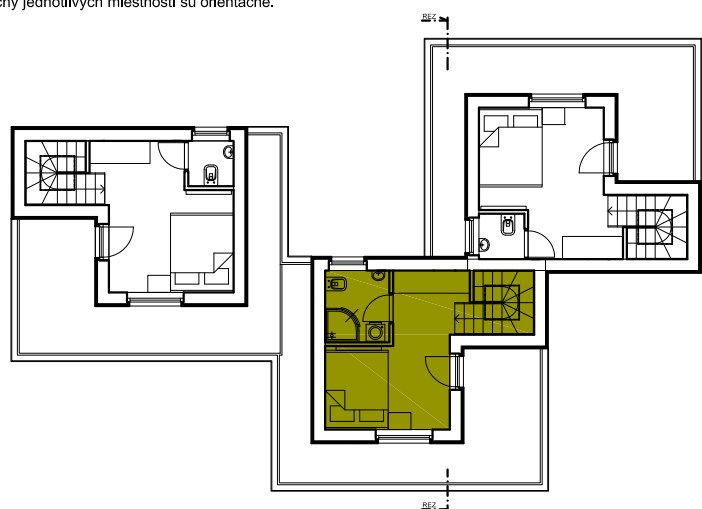
E.2.1	CHODBA + SCHODY	7,46
E.2.2	IZBA	11,42
E.2.3	IZBA	11,42
E.2.4	KÚPEĽŇA	3,55

PLOCHA BYTU 2.NP: E - 33,85m²

3.NP



Umiestnenie nábytku a prístrojové vybavenie je iba grafické znázornenie možného zariadenia bytu a nie je súčasťou dodávky. Kóty a plochy jednotlivých miestností sú orientačné.



3. NADZEMNÉ PODLAŽIE

E.3.1	CHODBA + SCHODY	6,25
E.3.2	KÚPEĽŇA	3,23
E.3.3	IZBA	7,74
E.3.4	TERASA	16,19

PLOCHA BYTU 3.NP: E - 17,22m²+TERASA